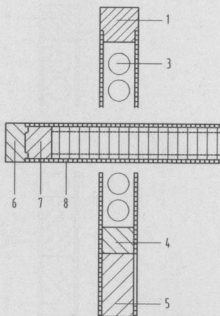


SOLID

RAMIN-ANLEIMER 3seitig (längs und oben),
Dünnspaneckplatte



- 1- Ramin ungefälzt
- 3- Röhrenspan
- 4- Fichte 30 mm
- 5- Fichte 60 mm
- 6- Ramin ungefälzt
- 7- Fichte
- 8- Dünnsпан



Röhrenspan-
Innenlage