

Technisches Merkblatt **GUTEX Thermowall®** (-gf/F90)



Fotos: GUTEX Archiv, HUF-Haus

GUTEX Thermowall® ist die ideale, homogene Putzträgerplatte für das ökologische GUTEX Wärmedämmverbundsystem mit einschichtigem Rohdichteprofil.

Technische Daten:	Thermowall®					Thermowall® NF	Thermowall®-gf/F90	
	stumpf			Nut und Feder			Nut und Feder	Nut und Feder
Kantenausbildung						Nut und Feder	Nut und Feder	stumpf
Dicke	20/40/60/80	100/120/140/160/180	80/100/120	80/100/120	140/160	60	40/60	40/60
Länge (mm)	1250	830	2600/2800	1300	1300	1800	1300	2600/2800
Breite (mm)	590	600	1250	600	600	600	600	1250
Deckmaß, Länge x Breite (mm)				1276 x 576	1280x580	1780 x 580	1276x576	
Quadratmeter pro Platte (m ²)	0,738	0,498	3,25/3,5	0,78	0,78	1,08	0,78	3,25/3,5
Gewicht pro Platte (kg)	2,4/4,7/7,1/9,4	8,0/9,6/11,2/12,7/14,34	41,6/44,8/ 52/56 62,4/67,2	10,0/12,5/15,0	17,5/ 20,0	10,4	6,55/9,83	27,3/29,4 40,95/44,1
Gewicht pro m ² (kg)	3,2/6,4/9,6/12,8	16/19,2/22,4/ 25,6/28,8	12,8/16/19,2	12,8/16,0/19,2	22,4/25,6	9,6	8,4/12,6	8,4/12,6
Platten pro Palette	224/112/70/56	42/32/28/24/24	12/9/8	54/44/36	32/28	34	108/72	24/15
Quadratmeter pro Palette (m ²)	165,2/82,6/ 51,625/41,3	20,92/15,94/ 13,94/11,95/11,95	39/42,00/29,25/ 31,50/26,0/28,0	42,12/34,32/ 28,08	24,96/21,84	36,72	84,24/56,16	80,28/ 52/87,5/56
Gewicht pro Palette (kg)	540	320/360	520/560	540	540	345	760	700/760 660/710
Rohdichte (kg/m ³)	~ 160	~ 160	~ 160	~ 160	~ 160	~ 160	≥ 210	≥ 210
Nennwert Wärmeleitfähigkeit λ ₀ (W/mK)	0,039	0,039	0,039	0,039	0,039	0,039	0,043	0,043
Bemessungswert Wärmeleitfähigkeit λ _b (W/mK)	0,042	0,042	0,042	0,042	0,042	0,042	0,046	0,046
Nennwert Wärmedurchlasswiderstand R ₀ (m ² K/W)	0,50/1,00/1,50/2,05	2,55/3,05/3,55/4,60	2,05/2,60/3,05	2,05/2,60/3,05	3,55/4,10	1,50	0,90/1,40	0,90/1,40
Wärmedurchlasswiderstand R (m ² K/W)	0,45/0,95/1,40/1,90	3,35/2,85/3,30/ 3,80/4,25	1,90/2,35/2,85	1,90/2,35/2,85	3,30/3,80	1,40	0,85/1,30	0,85/1,30
Dampfdiffusion (μ)	3	3	3	3	3	3	3	3
sd-Wert (m)	0,06/0,12/ 0,18/ 0,24	0,3/0,36/0,42/ 0,48/0,54	0,24/0,30/0,36	0,24/0,30/0,36	0,42/0,48	0,18	0,12/0,18	0,12/0,18
Druckspannung/Druckfestigk. (kPa)	100	100	100	100	100	100	200	200
Zugfestigkeit senkrecht (kPa)	10	10	10	10	10	10	30	30
kurzz. Wasseraufnahme (kg/m ²)	≤ 1,0	≤ 1,0	≤ 1,0	≤ 1,0	≤ 1,0	≤ 1,0	≤ 1,0	≤ 1,0
Strömungswiderstand (kPas/m ³)	100	100	100	100	100	100	100	100
spezif. Wärmekapazität (J/kgK)	2100	2100	2100	2100	2100	2100	2100	2100
Brandverhalten: Euroklasse nach DIN EN 13501-1	E	E	E	E	E	E	E	E



Bezeichnung Thermowall®: WF-EN13171-T4-VS1,0-CS(10/Y)100-TR10-MU3-AF100.

Bezeichnung Thermowall®-gf/F90: WF-EN13171-T4-VS1,0-CS(10/Y)100-TR30-MU3-AF100.

*Zul. Nr. 23.15-1404

Entsorgung: Altholzkategorie A2; Abfallschlüsselnummern nach AVV:030105; 170201.

Inhaltsstoffe:

- unbehandeltes Tannen- und Fichtenholz aus dem Schwarzwald
- Zuschlagstoffe:
 - 4,0 % PUR-Harz
 - 1,5 % Paraffin

Anwendungsgebiete:

- Putzträgerplatte für das GUTEX WDVS für Holz- und Massivbauweise ohne Hinterlüftung
- nach DIN 4108-10: Dlzg, DEODs, WAPzh, WABds

Vorzüge:

- hohe Schalldämmung
- stoßsicher
- hervorragende Wärmespeicherkapazität
→ sommerlicher Hitze- und winterlicher Kälteschutz
- dampfdiffusionsoffen
- nachhaltiger Rohstoff Holz → recyclefähig
- hergestellt in Deutschland (Schwarzwald)
- baubiologisch unbedenklich (natureplus zertifiziert)

Ausführungsvarianten:

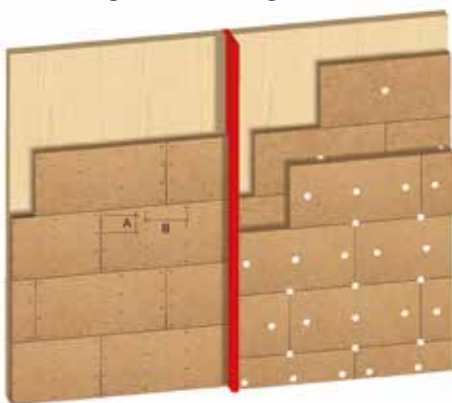
Montage auf Massivholz- oder mineralischen Untergründen

Plattentyp	Länge x Breite (cm)	Dicken (mm)	Profil	λ W/mK
GUTEX Thermowall®	60 x 130	80 / 100/120/140/160	N+F	0,042
	125 x 260/280	80 / 100/120	stumpf	0,042
	59 x 125	20 - 80	stumpf	0,042
	60 x 180	60	N+F	0,042
	60 x 83	100 - 180	stumpf	0,042

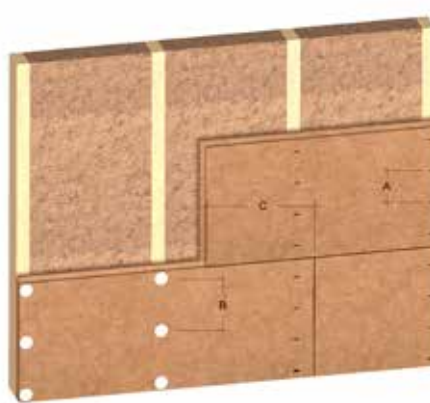
Montage im Holzrahmenbau

Plattentyp	Länge x Breite (cm)	Dicken (mm)	Profil	λ W/mK
GUTEX Thermowall®-gf/F90	60 x 130	40 / 60	N+F	0,046
	125 x 260/280	40 / 60	stumpf	0,046
GUTEX Thermowall®	60 x 130	80/100/120/140/160	N+F	0,042
	60 x 180	60	N+F	0,042
	125 x 260/280	80/100/120/	stumpf	0,042

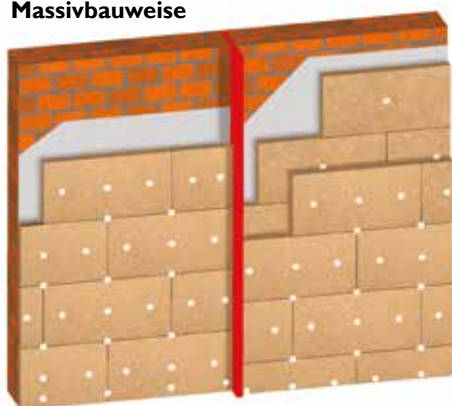
vollflächiger Holzuntergrund



Holzständerbauweise



Massivbauweise



Unser GUTEX Service:

- Bei **technischen Fragen** rufen Sie unsere Info-Line unter **+49-7741/60 99-125** an, schicken Sie uns ein Fax unter **+49-7741/60 99-21** oder senden Sie eine E-mail an **anwendungstechnik@gutex.de**
- Besuchen Sie auch unsere **kostenlose Schulung** im Hause GUTEX. Termine finden Sie auf unserer Homepage unter „Service“.
- Unter **www.gutex.de** finden Sie u.a. Informationen über Bauphysik, Produktanwendungen, Konstruktionsvorschläge mit Berechnungen sowie Ausschreibungstexte und CAD-Zeichnungen zum Downloaden.

Verlegehinweise:

- Staubabsaugung gemäß BG-Vorschrift, Bestimmungen der TR GS 553 beachten
- detaillierte und ausführliche Verlegehinweise über Plattenmontage, Befestigungen und Putzauftrag siehe GUTEX Broschüre „Das Wärmedämmverbundsystem GUTEX Thermowall®“.

Druckfehler, Änderungen und Irrtümer vorbehalten. Das vorliegende Produktdatenblatt entspricht dem derzeitigen Entwicklungsstand unserer Produkte und verliert bei Erscheinen einer Neuauflage seine Gültigkeit.

Die Eignung des Produktes ist nicht verbindlich für Einzelfälle besonderer Art. Gewährleistung und Haftung richten sich bei Lieferung nach unseren Allgemeinen Geschäftsbedingungen.



DÄMMPLATTEN AUS SCHWARZWALDHOLZ