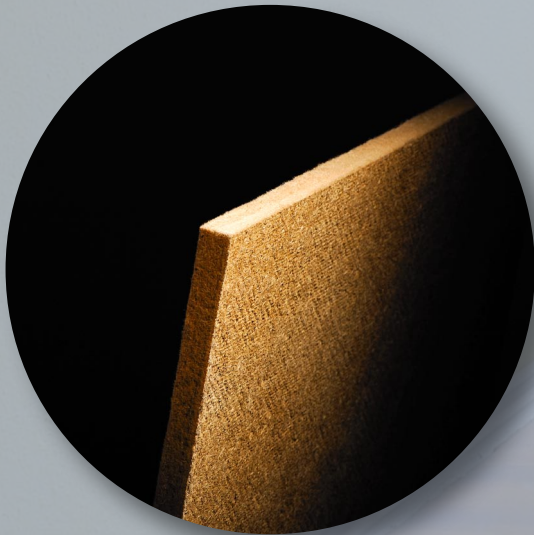


Uniboard standard

die klassische Holzweichfaser-
platte für Trockenbereiche



Die klassische Holzweichfaserplatte, hergestellt im Nassverfahren. Geeignet für den Innenausbau und weitere vielfältige Anwendungen.

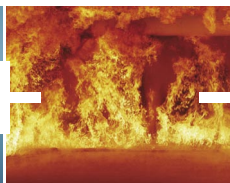
- Gute Schalldämmeigenschaften
- Feuchteausgleichend durch hohe Sorptionsfähigkeit
- Optimal zur Verlegung unter Bodenbelägen
- Platten für allgemeine Zwecke im Trockenbereich
- Verwendbar als Abdeckplatte auf Ausgleichschüttung
- Ökologisch und umweltverträglich
- Einfache Bearbeitung mit üblichen Holzbearbeitungsmaschinen / -werkzeugen



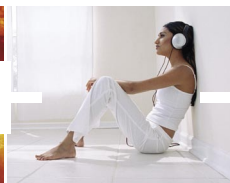
Energieeinsparung



Sommerlicher
Hitzeschutz



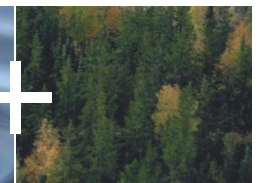
Brandschutz



Schallschutz



Feuchteschutz



100% ökologisch

Technische Daten

Bezeichnung	Poröse Holzfaserplatte EN 622- 4 (Typ SB)
Volldeklaration	Holzfasern, holzeigene Harze
Herstellverfahren	Nassverfahren
Rohdichte	ca. 230 kg/m ³
Spez. Wärmekapazität	2100 J/(kg·K)
Druckfestigkeit senkrecht zur Plattenebene	≥ 100 kPa
Zugfestigkeit senkrecht zur Plattenebene	≥ 5 kPa
Wärmeleitfähigkeit	Nennwert λ_D : 0,050 W/(m·K)
Brandschutz	Euroklasse nach EN 13501-1:E Baustoffklasse nach DIN 4102-1 (Deutschland): B2, normal entflammbar BKZ gemäß VKF (Schweiz): 4.3, normal entflammbar, schwach rauchend
max. kurzzeit. Einsatztemp.	100°C
Abfallschlüssel nach AVV	030105; 170201
Lieferform	stumpfkantige Platten
Liefermaß	2500 x 1200 mm
Plattendicken (mm)	8, 10, 12, 15, 18, 20

Produktbeschreibung

- dampfdiffusionsoffen
- hergestellt im Nassverfahren

Anwendungsgebiete

- Platten für allgemeine Zwecke im Trockenbereich
- Verlegung unter Bodenbelägen
- Abdeckplatte auf Ausgleichschüttung
- Industrielle Nutzung z.B. als Verpackungsmaterial
- Bei Wänden und Decken hinter der Sichtbeplankung



TIPP: Zur Planung und Montage

- Uniboard standard im Stapel liegend, auf planebenen Untergrund lagern.
- Vor direkter Befeuchtung schützen.
- Platten trocken verarbeiten und Beschädigungen vermeiden.
- Bei dauerhaften Umgang mit Verarbeitungstaub für ausreichende Be- und Entlüftung sorgen.
- Weiterhin empfehlen wir die Verwendung einer handelsüblichen Staubmaske.

Dieses Produktdatenblatt entspricht dem technischen Stand zum Zeitpunkt der Drucklegung und verliert bei Erscheinen einer Neuauflage seine Gültigkeit. Es gilt im Zusammenhang mit weiteren HOMATHERM Unterlagen. Bei der Verarbeitung beachten Sie bitte unsere ausführlichen Verarbeitungsrichtlinien. Vorschriften des nationalen Baurechts sind einzuhalten. Die Angaben und die Eignung des Materials für die beabsichtigten Verwendungszwecke sind in jedem Fall bauseitig zu überprüfen. Eine Haftung der HOMATHERM GmbH ist ausgeschlossen. Dies betrifft auch Druckfehler und nachträgliche Änderungen technischer Angaben.